



AHOLA TRANSPORTIN YMPÄRISTÖRAPORTTI 2016



www.aholatransport.com

Ahola Transportin ympäristöraportti 2016



Ahola Transport suunnittelee ja suorittaa kuljetusomieskaintoja online-konseptiin perustuen, jossa asiakkaan tavarat ovat aina reittisuunnittelun lähtökohdana. Sillä tavoin reittiäikoja voidaan lyhentää, minimoida tavaroiden käsittely ja lisätä joustavuutta.

Ahola Transportin ympäristötyön tausta

Ahola Transport on 1990-luvun puolivälistä lähtien tyoskennellyt aktiivisesti ympäristöprofiilinsa parantamiseksi. Vuonna 2000 aloitettiin tavoitteellisempi ympäristötyö, jossa yrityksen kolmannen osapuolen (ISO 14001 mukainen) ympäristöjärjestelmän sertifiointi muodosti luonnollisen vaiheen. Tämä tavoite saavutettiin vuonna 2002, jolloin yritys sai ISO 14001 ympäristösertifikaatin. Jo vuodesta 2001 lähtien yritys on julkaissut vuosittaisen ympäristöraportin, jossa esitellään ympäristötyön tavoitte ja tulos.

Ympäristöä parantavien toimenpiteiden aktiivinen työstäminen on lähtöisin asiakkaiden ja muiden sidosryhmien vaatimuksista, omistajien ja työntekijöiden yhä suuremmasta ympäristötietoisuudesta sekä lisääntyneestä kuljetusliiketoiminnan ympäristön ja talouden välisen yhteyden tietoisuudesta.

Seuraavat osat muodostavat ympäristötyömme ytimen:

- Polttoaineen kulutuksen ja päästöjen vähentäminen koko ajan suhteessa kuljetettuun tavaramäärään
- Yhteistyökumppaneiden ja työntekijöiden tietoisuuden lisääminen ympäristökysymyksissä.

Tulos vuonna 2016

Koulutus

Kuljettajat

Yksityiskohtainen ympäristötavoite vuodelle 2016 koskien kuljettajia oli, että 90 % palveluksessa olevista kuljettajista on saanut taloudellisen ajon koulutuksen vuoden loppuun mennessä.

Tavoitteena on, että 100% omista kuljettajistamme olisivat saaneet taloudellisen ajon koulutuksen.

Muu henkilökunta

Tavoitteena vuodelle 2016 oli, että vähintään 95 % henkilökunnasta on ajanmukainen ympäristökoulutus.

Vuositaitin toistuvassa sisäisessä ympäristökoulutuksessa käsitellään mm. seuraavia asioita

- Kuorma-autonkuljetuksessa syntyvät päästöt ja niiden vaikutukset ympäristöön
- Kuinka tehokkaalla kuljetuskonseptilla voidaan vähentää ympäristövaikutuksia.
- Ahola Transportin ympäristötavoitte ja tunnustelu

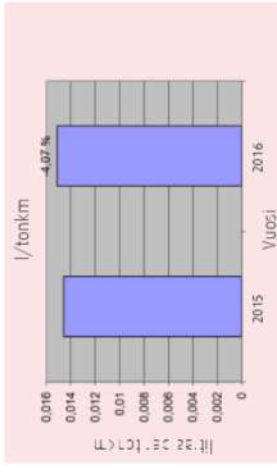
Vuoden 2016 loppuun mennessä 89 % henkilökunnasta oli saanut ajankohtaisen ympäristökoulutuksen, joka tarkoittaa kasvua viime vuodelta nähden, mutta silti emme päässeet aivan tavoitteeseen asti.

Polttoaineen säästö

2016 On Ahola Transport tehnyt merkittäviä panostuksia ajoneuvotietokoneisiin voidakseen tarjota ympäristöystävällisempiä ja liikenneturvallisempia kuljetuksia. Yritys on syksyn aikana lisännyt 150 ajoneuvon tietokoneen, joka opastaa ja kannustaa kuljettajia ajamaan polttoainetta säästään ja liikenneturvallisesti.

Polttoaineen kulutuksen tulos tonnikilometriä kohden

Tavoitteemme on kuljettaa enemmän tavaraa suhteessa ympäristökuormitukseemme. Yrityksen ympäristön suoritusarvot koskien polttoaineenkulutusta saadaan suhteuttamalla todellinen polttoaineenkulutus tuotettujen tonnikilometriä kohti. Seuranta tapahtuu ajoneuvotasolla. Sillä tavoin saadaan tunnustelu, joka tarkastelee oleellisia tekijöitä, kun kyseessä on polttoaineen kulutuksen suhde kuljetettuun tavaramäärään. Tulos kasittaa omat ja sopimusperustaiset autot, jotka ajavat täyspäiväisesti Ahola Transportille.



Kokonaispäästöt 2016

Päästöt on laskettu ajoneuvotasolla perustuen polttoaineen litramäärään tonnikilometriä kohden (ks. kyllä). Päästöt on laskettu omille ja sopimusperustaisille autoille. Perustana emissioiden laskennalle on käytetty Svenska Akerforbundetin arvoja eri Euro-luokkien päästöille.

	NOx	HC	CO	PM	CO2	SOx
Kokonaispäästöt grammassa per tonkm 2015	0,151	0,021	0,096	0,001	36,19	0
Kokonaispäästöt grammassa per tonkm 2016	0,145	0,02	0,099	0,001	37,522	0

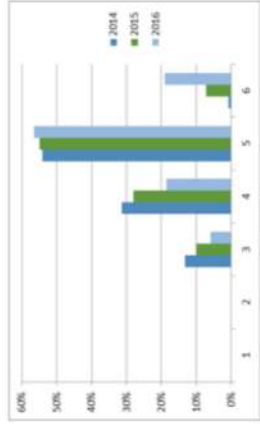
Euro-luokat 2016

Tulos esitellään eriteltynä EURO-luokkiin sekä omien että sopimusautojen osalta kolmen viimeisen vuoden ajalta.

Jatkuva ympäristötyö

Ahola Transportin missio on ollut useina vuosina tarjota tehokkaampia, luotettavampia sekä ympäristöystävällisempiä kuljetus- ja logistiikkapalveluita. Ympäristötyön perustana ovat yritysjohtoon ympäristö-tavoitteet sekä ympäristöohjelma, jossa keskitytään entistä enemmän ympäristö-kuormituksen jatkuvaan vähentämiseen suhteessa tuotettuihin tonnikilometriin. Vuonna 2016 tämä saavutetaan ensisijaisesti:

- Panostamalla kaikkien kuljettajien koulutukseen, kannustamiseen ja ajotavan seuraamiseen
- Satsaamalla lisää ajoneuvoyrjelmään ajotavan seuraamiseksi
- Ympäristöystävällisimmillä moottoreilla ajoneuvokannan uusimisen myötä



Liikeperiaate

(Laatu- ja ympäristöperiaatteet)

Ahola Transport on Euroopassa toimiva kuljetus- ja logistiikkayritys. Yritys suunnittelee ja suorittaa suoria kuljetuksia teollisuudella ja kaupalle. Visiossa ja toiminnan ohjauksessa painotamme asiakaslisäarvoa ja tehokkuutta. Kokonaisvastuu, avoimuus ja yksilön kunnioitus ovat kantavia arvoja, jotka muodostavat toiminnan perustan.

Haluamme:

- ▶ luoda lisäarvoa asiakkaille, työntekijöille, toimittajille, yhteiskunnalle ja omistajille
- ▶ luoda kilpailukykyä ja kannattavuutta tavaravirtojen ohjaukseen ja kuljetusten suorittamiseen
- ▶ luoda ja ylläpitää turvallista ja viihtyisää työympäristöä työntekijöitämme ja yhteistyökumppaneitamme varten sekä aktiivisesti osallistua turvallisen toimintaympäristön kehittämiseen
- ▶ olla toimija, joka huomioi ympäristövaikutukset koko toiminnassaan.

Tämän luomme:

- ▶ jatkuvalla vuoropuhelulla asiakkaidemme kanssa ymmärtääksimme paremmin heidän tarpeitaan
- ▶ kehittämällä ja soveltamalla uusia logistiikkaratkaisuja työmenetelmiin, kuljetuskalustoon ja IT:ratkaisuihin
- ▶ kehittämällä jatkuvasti "Aholan tapaa työskennellä" keskittymällä arvoa luoviin prosesseihin, poistamalla tuhlaus ja osallistamalla kaikki työntekijät parannustyöhömmme
- ▶ toteuttamalla jatkuvasti työympäristö- ja viihtyvyytutkimuksia ja laatimalla ohjelma työympäristön jatkuvaa parantamista varten sekä työskentelemällä aktiivisesti toimintamme liikenneturvallisuuden parantamiseksi
- ▶ panostamalla kehitykseen, koulutukseen ja pätevyyteen aloilla, jotka ovat erityisen ympäristö- ja laatu kriittisiä sekä kannustamalla liikennöitsijöitä ja yhteistyökumppaneita osallistumaan aktiivisesti tähän työhön
- ▶ ehkäisemällä saastumista, noudattamalla soveltuvia ympäristölakeja ja muita vaatimuksia sekä jatkuvasti parantamalla yrityksen eri prosesseja huomioiden ympäristö ja laatu
- ▶ asettamalla selvät tavoitteet ja määrittelemällä mittarit yllä mainituille painopistealueille

Hans Ahola
CEO

Kokkola

PB - 550 FI-67701 Kokkola
Puhelin: + 358(0) 20 7475 111
www.aholatransport.com

