



# MILJÖRAPPORT AHOLA TRANSPORT 2016



[www.aholatransport.com](http://www.aholatransport.com)



Ahola Transport planerar och utför transportuppdrag med ett online-koncept, där kundens gods alltid är utgångspunkt för ruttplaneringen. På så sätt kan ledtiden kortas, godshanteringen minimeras och flexibiliteten ökas.

## Bakgrund till Ahola Transports miljöarbete

Ahola Transport har allt sedan mitten av 1990-talet arbetat aktivt med att förbättra sin miljöprofil. År 2000 påbörjades ett mera målinriktat miljöarbete där tredjepartscertifiering av företagets miljösystem (enligt ISO 14001) utgjorde ett naturligt steg. Denna målsättning uppnåddes år 2002, då företaget erhöll ISO 14001 miljöledningscertifikat. Sedan 2001 publicerar företaget årligen en miljörapport där målsättningar och resultatet från miljöarbetet presenteras.

Motivet till att aktivt arbeta med miljöförbättrande åtgärder har sitt ursprung i krav från kunder och andra intressenter, i en allt större miljömedvetenhet hos företagets ägare och medarbetare samt i ökad insikt i kopplingen mellan miljö och ekonomi inom transportnäringen.

## Följande uppgifter utgör kärnan i vårt miljöarbete:

- Hela tiden minska vår bränsleförbrukning
- Öka medarbetarnas insikt i miljöfrågor.

## Resultat år 2016

### Utbildning

#### Chaufförer

Det detaljerade miljömålet för utbildningen av chaufförer 2016 var att 90% av de egna chaufförerna skall ha fått utbildning i bränslesnål körning vid utgången av året.

Resultatet är att 100% av de egna chaufförerna fått utbildning i bränslesnål körning.

#### Övrig personal

Målsättningen för år 2016 var att minst 95 % av personalen skall ha aktuell miljöutbildning.

I den årligt återkommande interna miljöutbildningen, behandlas bl.a. följande saker

- Emissioner som uppkommer vid lastbilstransporter och deras inverkan på miljön
- Hur man med ett effektivt transportkoncept kan minska sin miljöpåverkan
- Ahola Transports miljömål och nyckeltal

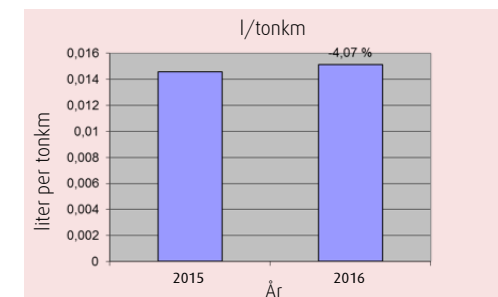
Resultat vid utgången av år 2016 var att 89 % av personalen hade aktuell miljöutbildning. Detta innebär en ökning från fjolåret, men man nådde trots det inte det uppställda målet.

### Bränslebesparing

Under 2016 har Ahola Transport bland annat gjort en betydande satsning i fordonsdatorsystem för att kunna erbjuda allt miljövänligare och trafiksäkrare transporter. Företaget har under hösten försett ytterligare 150 fordon med nya datorenheter. I och med satsningen finns ett enhetligt system nu i hela fordonsflottan. Via systemet lär sig chauffören att optimera sitt körsätt. Resultatet blir en lägre bränsleförbrukning, lägre belastning på miljön och ett mera trafiksäkert körsätt.

## Resultat av bränsleförbrukning per tonkilometer

Vår målsättning är att transportera mera gods i relation till vår miljöbelastning. Företagets miljöprestanda utgår från att relatera den reella bränsleförbrukningen till antal utförda tonkilometrar. Uppföljningen sker på fordonsnivå. På så sätt erhålls ett nyckeltal som beaktar de väsentliga faktorerna i fråga om bränsleförbrukningen i förhållande till transporterad mängd gods. Resultatet omfattar egna och kontrakterade bilar som kör heltid för Ahola Transport.



## Totala emissioner 2016

Emissionerna har räknats ut på fordonsnivå utifrån från antal liter bränsle per tonkilometer (se ovan). Emissionerna är beräknade för egna och kontrakterade bilar. Som bas för beräkning har använts Svenska Åkeriförbundets värden för olika Euroklassers utsläpp.

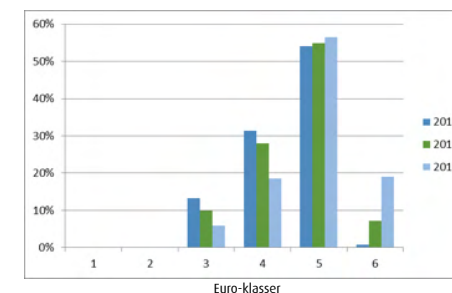
	NOx	HC	CO	PM	CO2	SOx
Emissioner i gram per tonkm 2015	0,151	0,021	0,096	0,001	36,19	0
Emissioner i gram per tonkm 2016	0,145	0,02	0,099	0,001	37,522	0

## Euro-klasser 2016

Resultatet visar fördelningen av Euro-klasser för alla egna och kontrakterade bilar under de tre senaste åren.

## Det fortsatta miljöarbetet

Ahola Transports mission har flera år varit att erbjuda effektivare, tillförlitligare och miljövänligare transport- och logistiktjänster. Grunden för miljöarbetet kommer från företagsledningens miljömål och miljöprogram där man ännu starkare kommer att fokusera på att kontinuerligt minska sin miljöbelastning i relation till utförda tonkilometrar.



Under 2016 skall man åstadkomma detta främst genom att:

- Utbilda, sporra och följa upp alla chaufförers körbetende via satsningar på utbildning, coaching och uppföljning
- Ytterligare satsningar i fordonssystem för uppföljning av körbetende
- Miljövänligare motorer via en förnyelse av fordonsparken

## **Business Policy**

(kvalitets- och miljöpolicy)

**A**hola Transport är ett transport- och logistikföretag verksamt i Norden, Baltikum och CEE-länderna. Företaget planerar och utför direkta transporter för industri och handel. I visionen och verksamhetsstyrningen betonas kundmervärde och effektivitet. Helhetsansvar, öppenhet och respekt för individen är de bärande värderingarna som utgör grunden för verksamheten.

### **Vi vill:**

- ▶ skapa mervärde för kunder, anställda, leverantörer, samhälle och ägare
- ▶ skapa konkurrenskraft och lönsamhet i styrande av varu öden och utförande av transporter
- ▶ skapa och upprätthålla en trygg och trivsam arbetsmiljö för våra anställda och samarbetspartners samt aktivt delta i utvecklingen av en säker verksamhets- omgivning
- ▶ vara en aktör som beaktar miljöpåverkan i hela vår verksamhet.

### **Detta åstadkommer vi genom att:**

- ▶ ha en kontinuerlig dialog med våra kunder för att öka förståelsen för deras behov
- ▶ utveckla och tillämpa nya logistiklösningar gällande arbetsmetodik, transportutrustning och IT
- ▶ kontinuerligt utveckla "Aholas sätt att jobba" genom att fokusera på värdeskapande processer, eliminera slöseri och engagera alla medarbetare i vårt förbättringsarbete
- ▶ kontinuerligt genomföra arbetsmiljö- och trivselundersökningar och utarbeta program för att ständigt förbättra arbetsmiljön samt aktivt arbeta med att höja trafiksäkerheten i vår verksamhet
- ▶ satsa på utveckling, utbildning och kompetens inom de områden som är speciellt miljö- och kvalitetskritiska samt uppmuntra tra kanter och samarbetspartners till ett aktivt deltagande i detta arbete
- ▶ minimera föroreningar, följa tillämpliga miljölagar och andra krav samt ständigt förbättra företagets olika processer avseende miljö och kvalitet
- ▶ ställa upp tydliga mål och definera mätare för ovannämnda fokusområden.

Hans Ahola  
**CEO**

## **Karleby**

PB - 550 FI-67701 Karleby  
Telefon: + 358(0) 20 7475 111  
**[www.aholatransport.com](http://www.aholatransport.com)**

